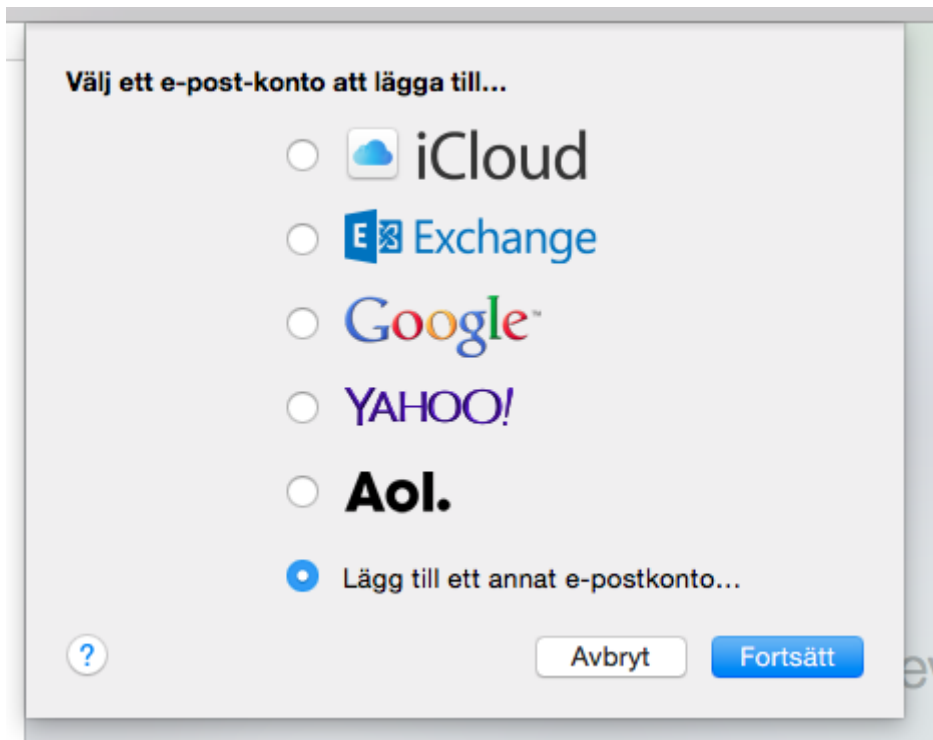
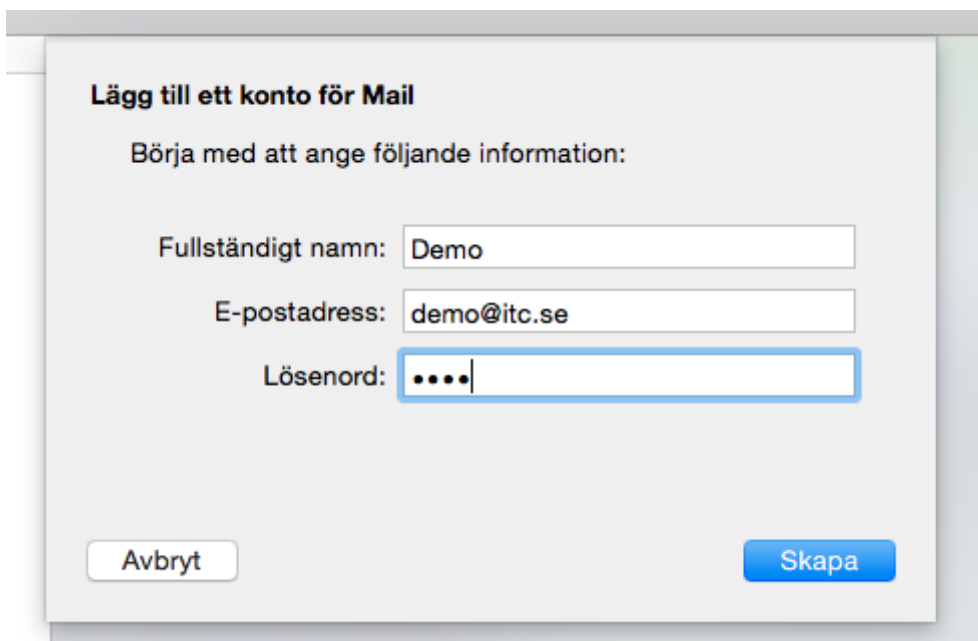


Guide – Konfigurera POP-konto i OSX (MAC)

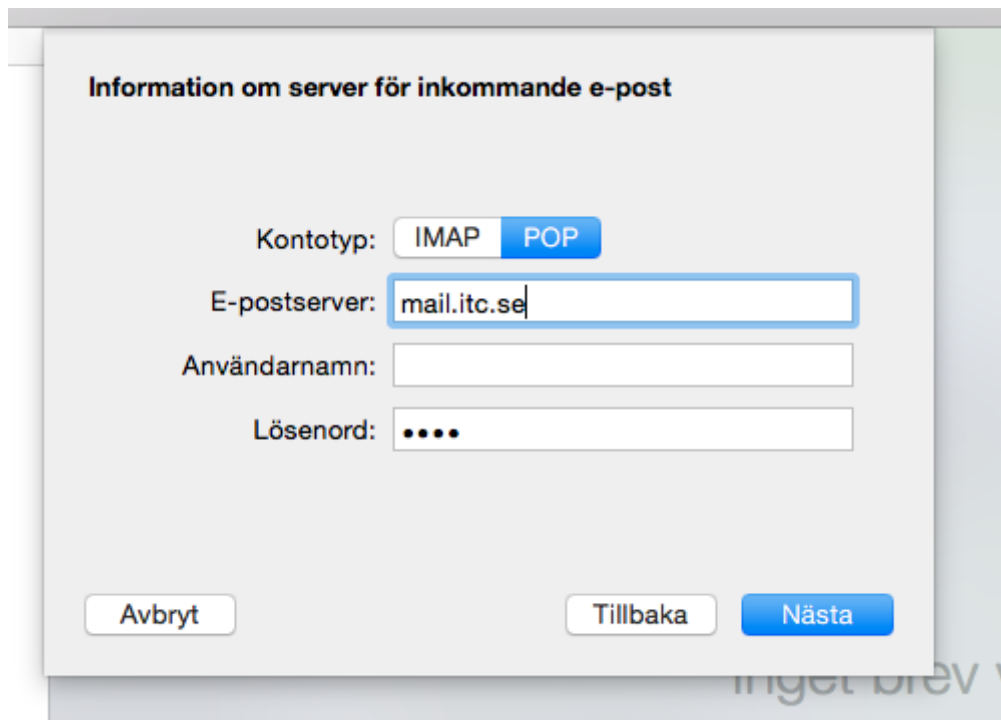
Starta mailklienten och välj **Lägg till ett annat e-postkonto...**



Fyll i ditt **namn**, **e-postadress** och ditt **lösenord**, tryck därefter på **Skapa**



Se till att Kontotyp är satt som POP, fyll i **mail.itc.se** i fältet för **E-postserver**.
I fältet **Användarnamn** skall du fylla i din e-post. Glöm inte fylla i ditt lösenord.



Information om server för inkommande e-post

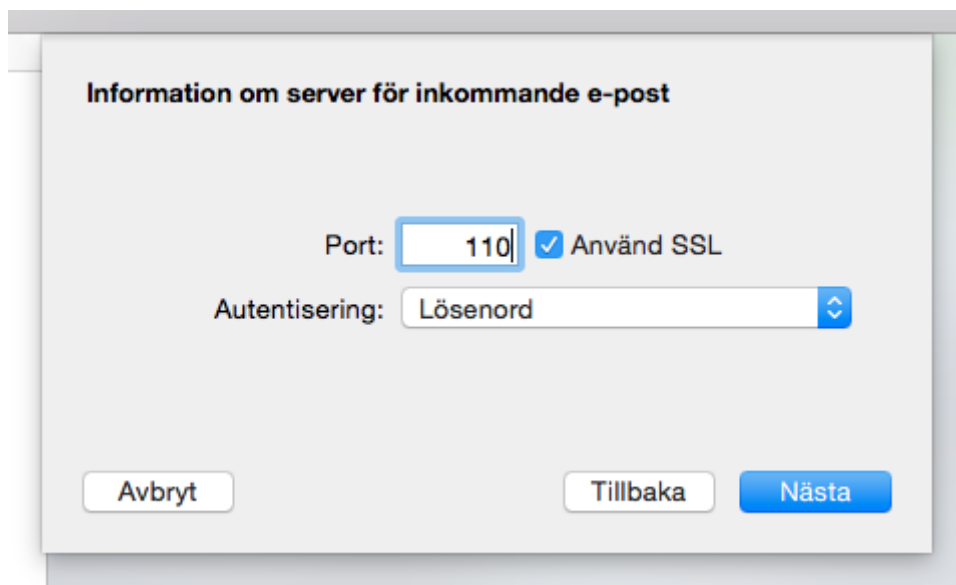
Kontotyp: IMAP POP

E-postserver:

Användarnamn:

Lösenord:

Port skall vara **110** och autentisering via **Lösenord**

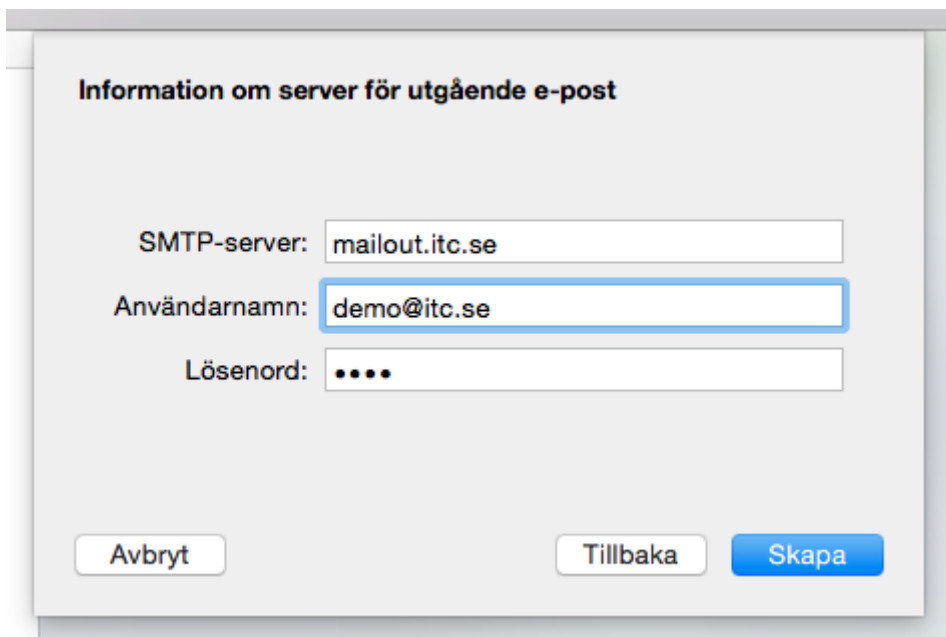


Information om server för inkommande e-post

Port: Använd SSL

Autentisering:

Fyll i **mailout.itc.se** i fältet för **SMTP-server**, din **e-postadress** i fältet för **Användarnamn** och sedan ditt **lösenord**



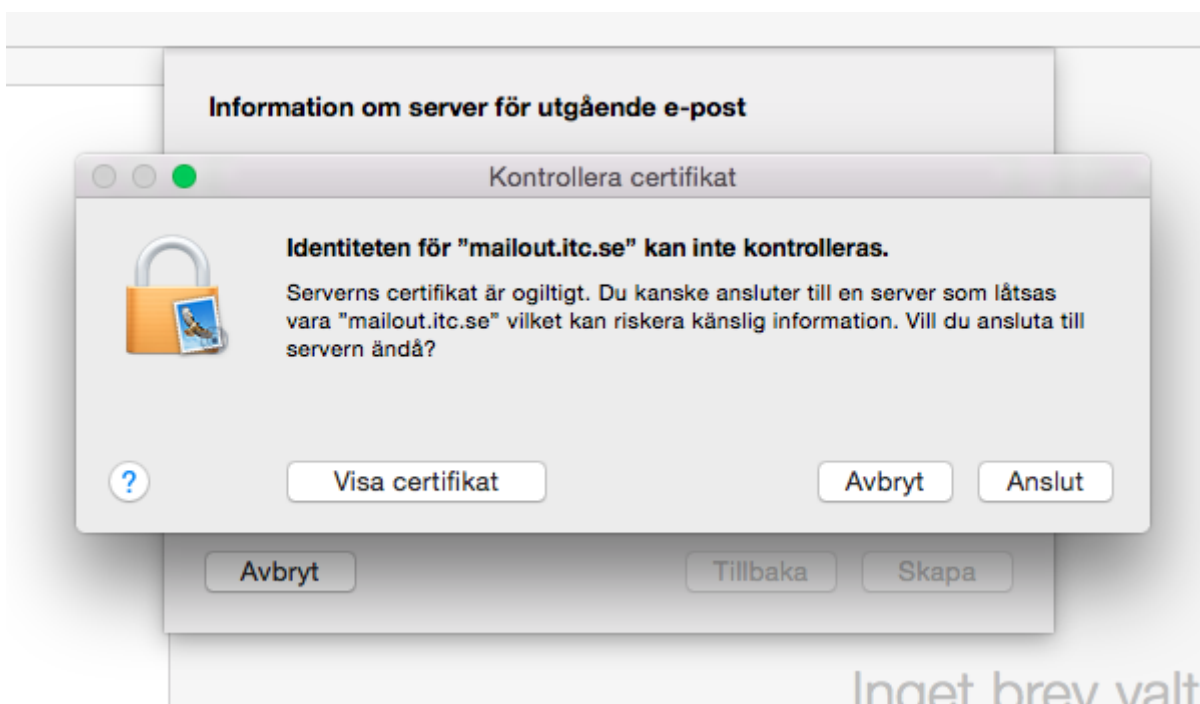
Information om server för utgående e-post

SMTP-server:

Användarnamn:

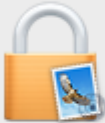
Lösenord:

Om du får upp ett meddelande om certifikat så skall du godkänna detta genom att klicka på **Anslut**



Information om server för utgående e-post

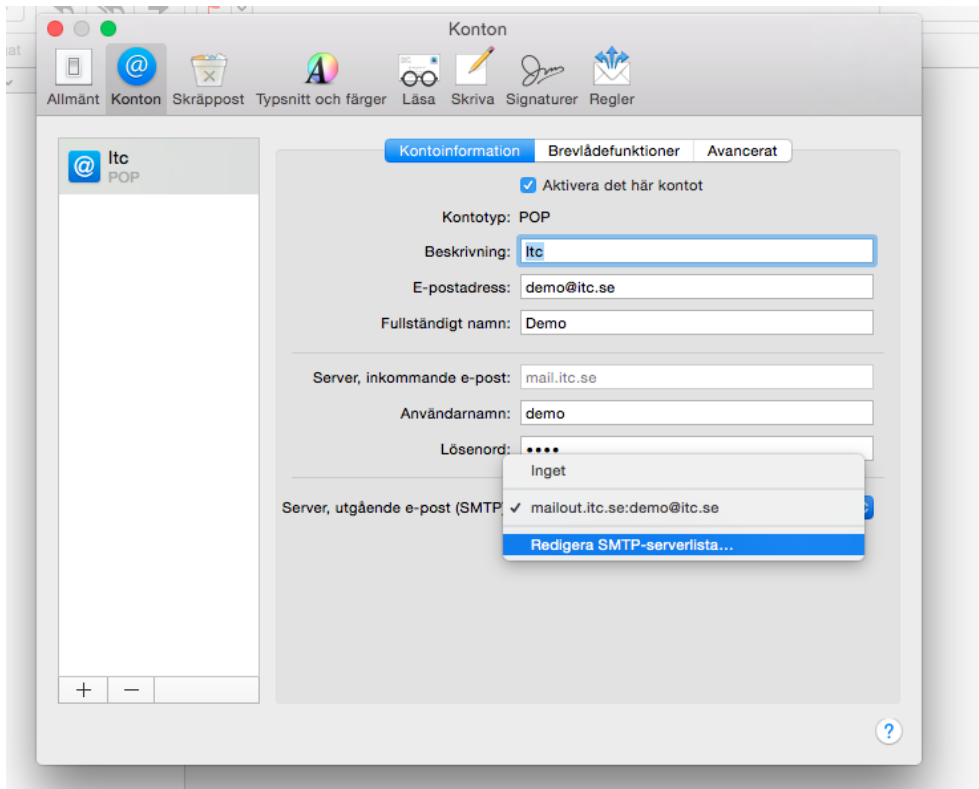
Kontrollera certifikat

 **Identiteten för "mailout.itc.se" kan inte kontrolleras.**

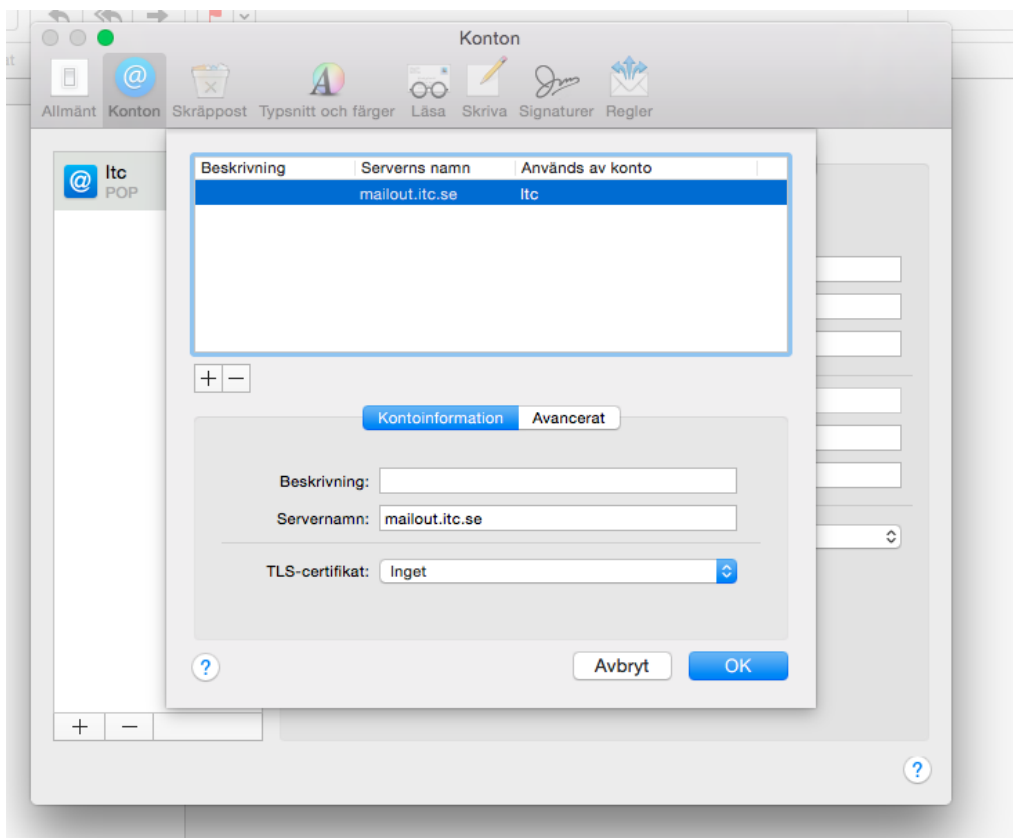
Servers certifikat är ogiltigt. Du kanske ansluter till en server som låtsas vara "mailout.itc.se" vilket kan riskera känslig information. Vill du ansluta till servern ändå?

Inget brev valt

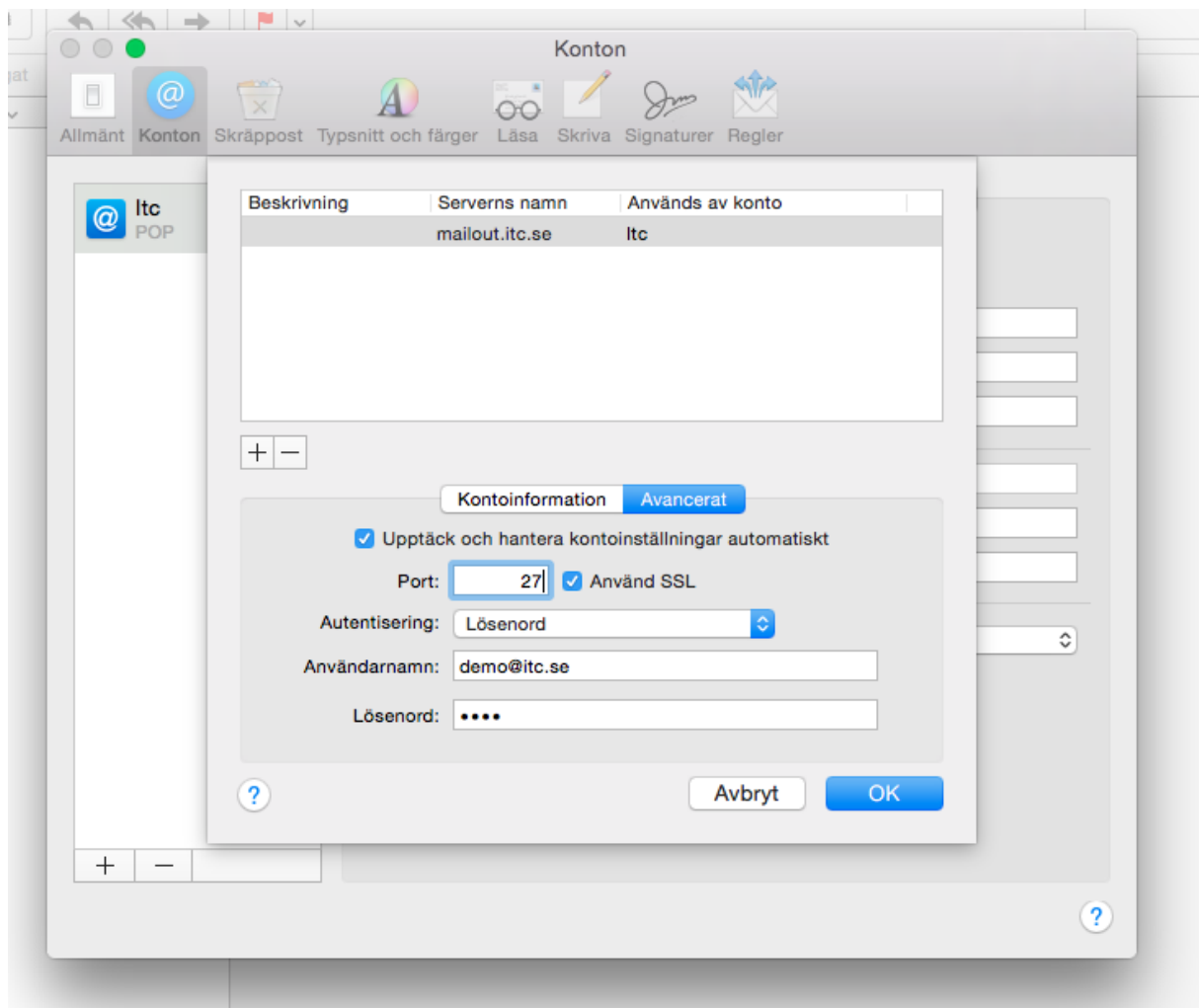
I menyn väljer du **Mail**, **Inställningar** och sedan klickar du på **Server, utgående e-post (SMTP)** och väljer **Redigera SMTP-serverlista...**



Se till så att **Servernamn** är satt till **mailout.itc.se** och klicka på fliken **Avancerat**



Här skall du ändra **port** till **27**, klicka på **OK**



Nu har du konfigurerat ditt POP-konto för MAC/OSX



www.itconnect.se

Telefon: 0522-777999

E-post: support@itconnect.se