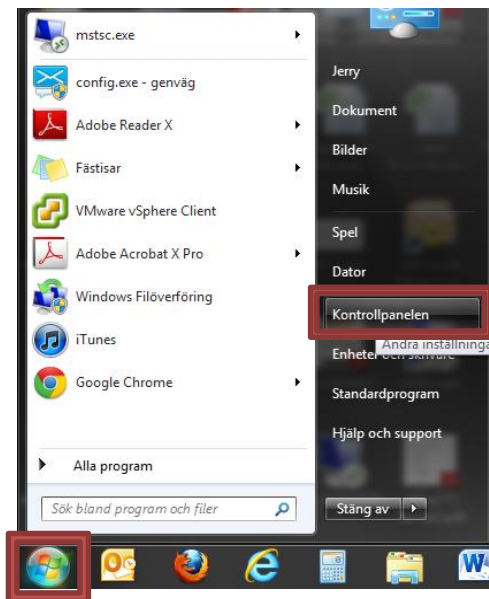
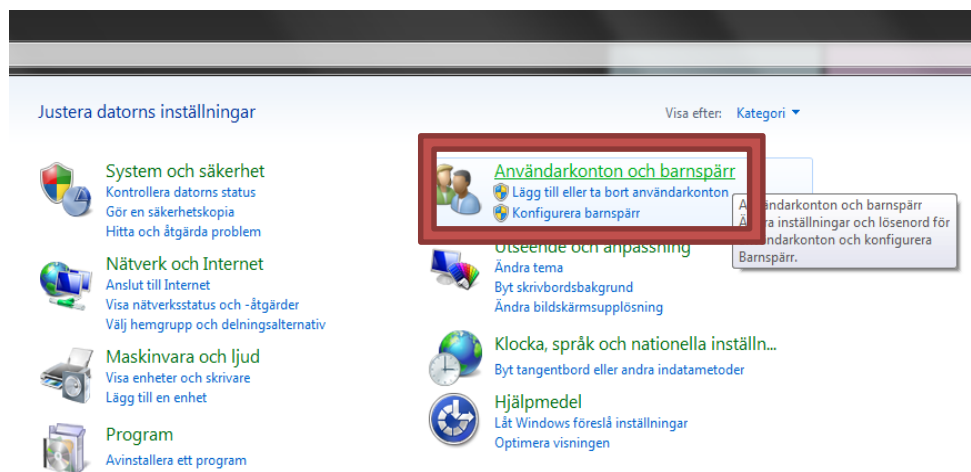


Guide – Konfigurera Exchangekonto i Windows

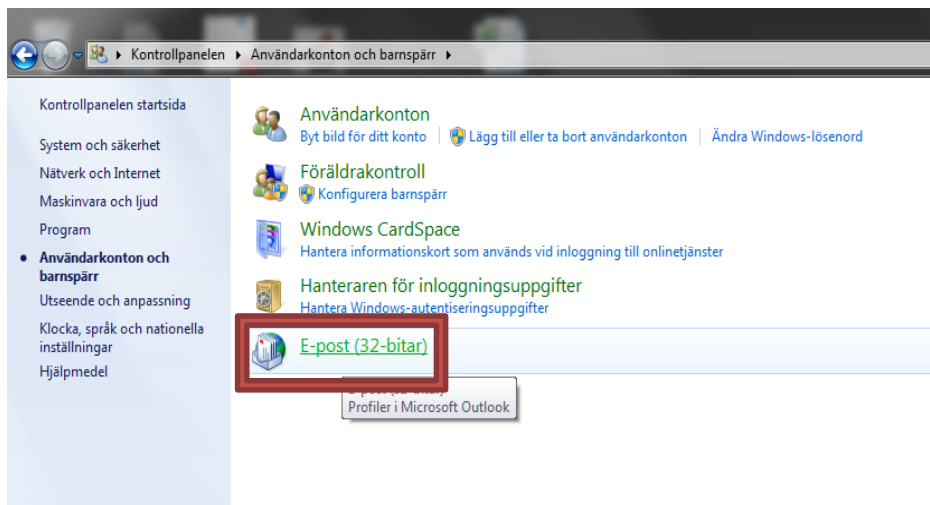
Klicka på Startmenyn - **Kontrollpanelen**



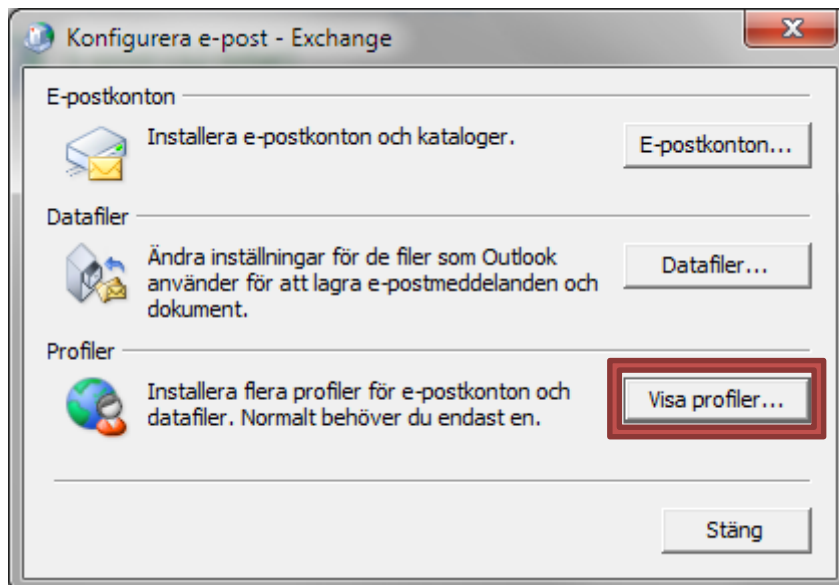
Klicka på sedan på **Användarkonton och barnspärr** alternativt **E-post**



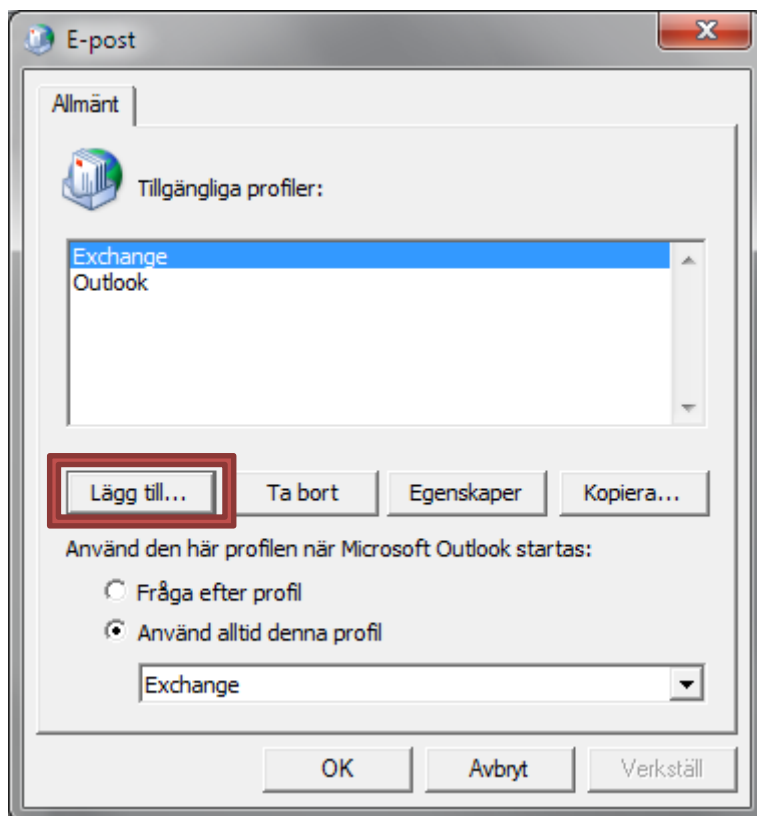
Klicka på **E-post**



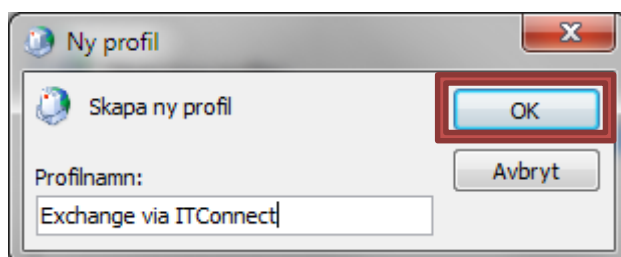
Klicka på **Visa profiler...**



Klicka på **Lägg till...**



Skriv in önskat namn på profil och klicka sedan på **OK**



Fyll i namn, e-postadress, lösenord och klicka sedan på **Nästa**

Lägg till nytt konto

Automatiska kontoinställningar
Om du klickar på Nästa sker anslutning till e-postservern och kontoinställningarna konfigureras automatiskt.

E-postkonto

Ditt namn:
Exempel: Anna Lidman

E-postadress:
Exempel: anna@contoso.com

Lösenord:

Ange lösenordet igen:
Skriv in lösenordet som du fått från din Internetleverantör.

Textmeddelanden (SMS)

Konfigurera serverinställningar eller ytterligare servertyper manuellt

< Föregående **Nästa >** Avbryt

Nu är kontot upplagt, välj nu att starta Outlook med din nya profil.



www.itconnect.se

Telefon: 0522-777999

E-post: support@itconnect.se