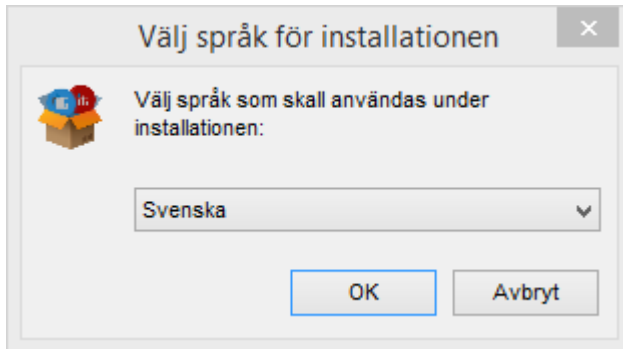


Guide – Backup (Windows)

Installation

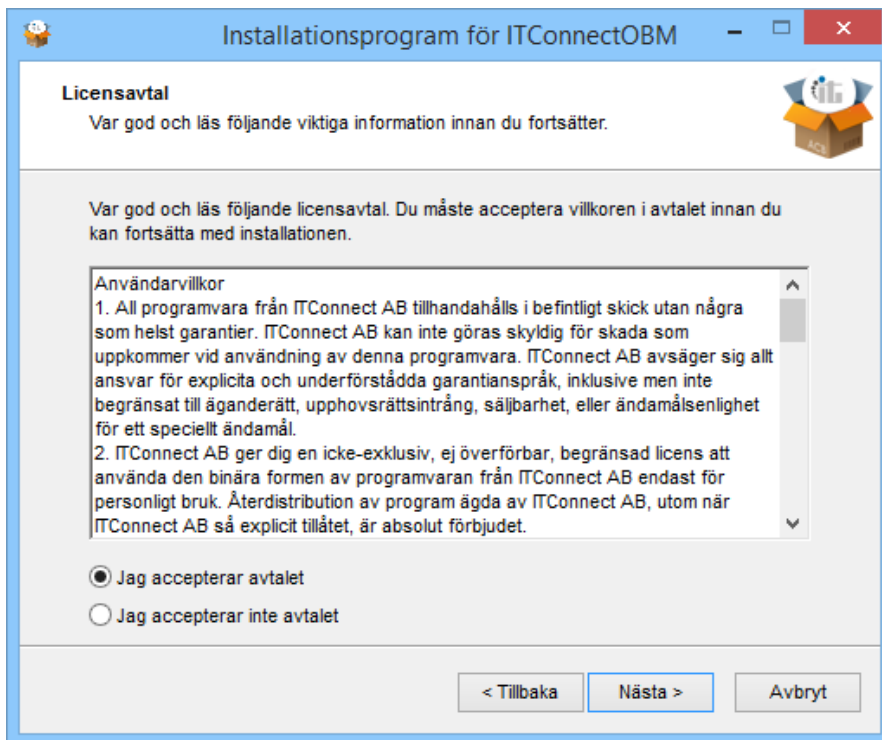
Starta installationsprogrammet



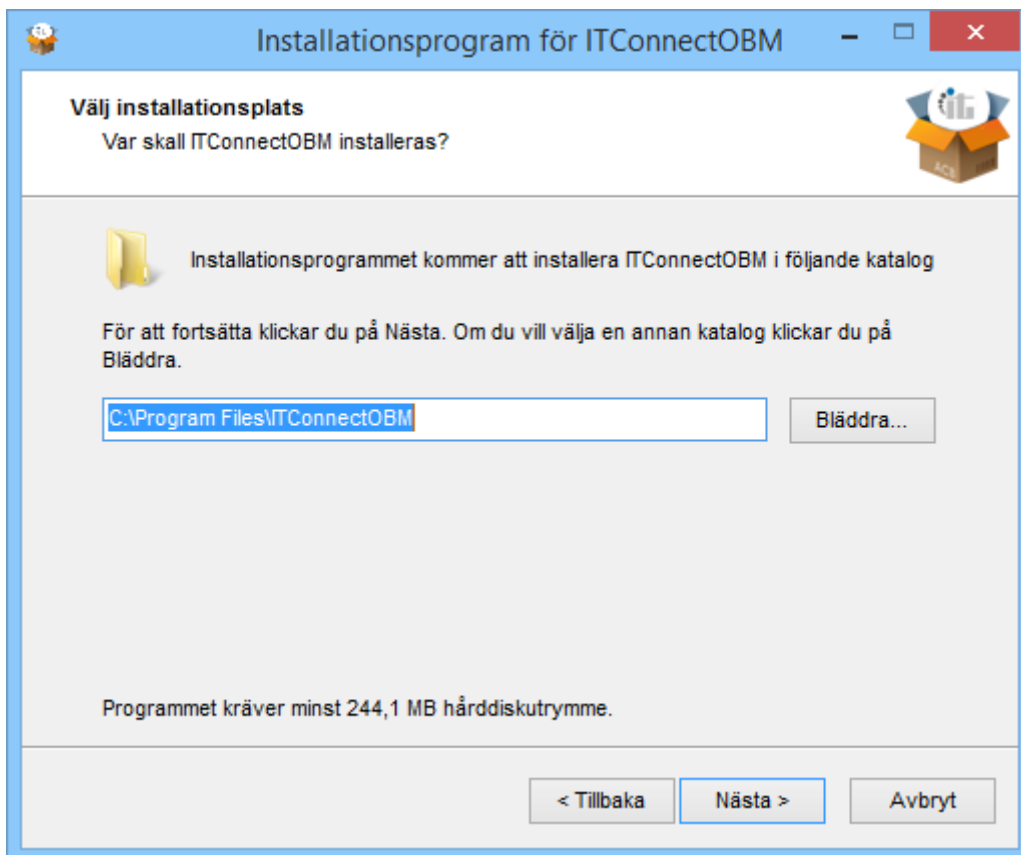
Välj att installera **ITConnect1KB (ACB)**



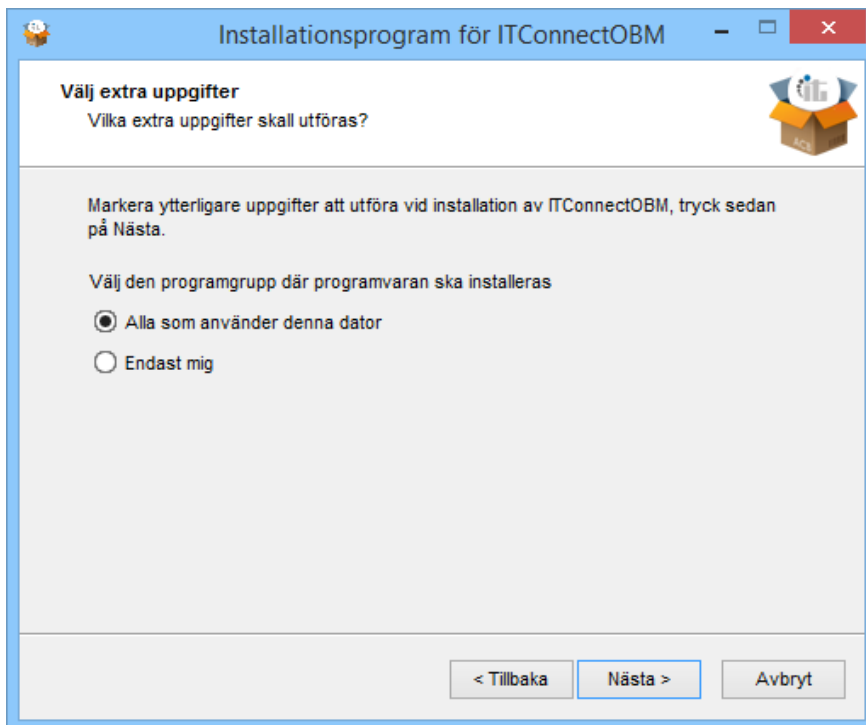
Gå vidare och godkänn licensavtalet



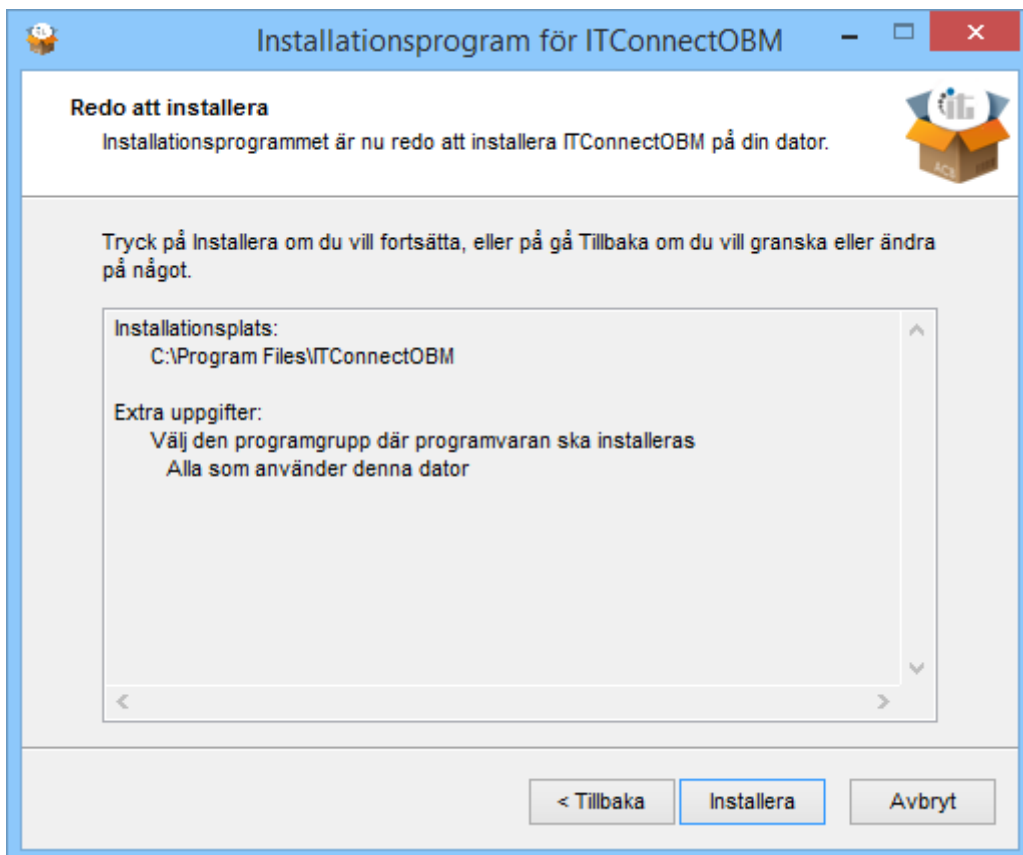
Välj installationskatalog



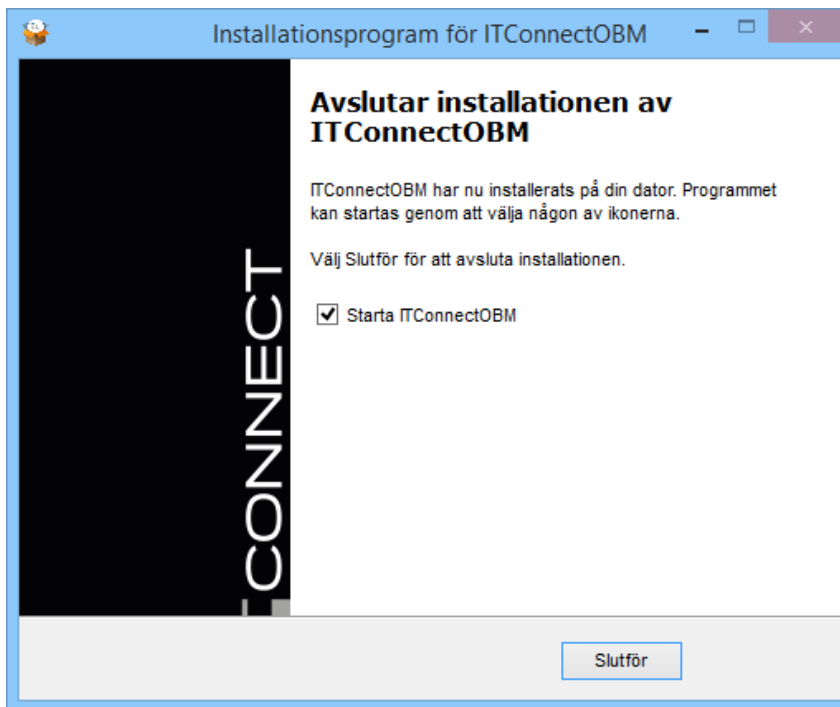
Därefter väljer du för vilka användare programmet skall installeras för



Tryck **Installera**



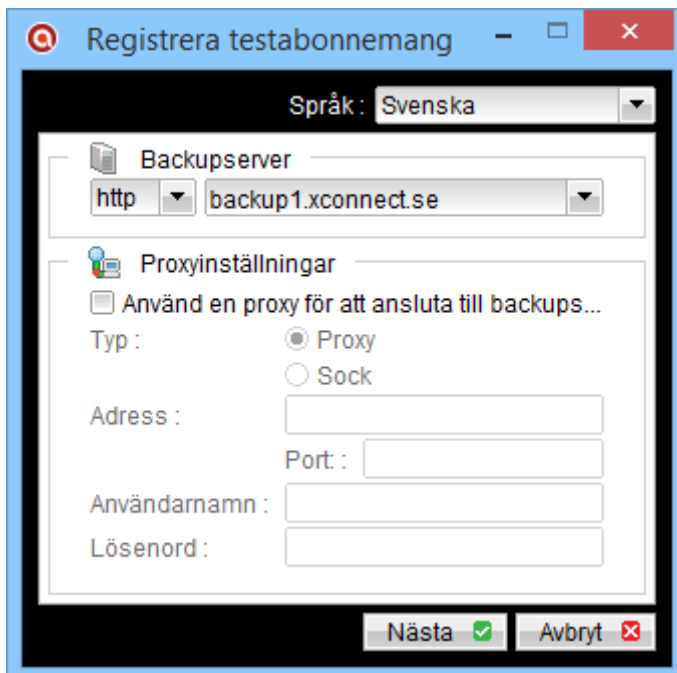
Slutför installationen



Om du får upp en säkerhetsvarning väljer du privata nätverk och tillåter åtkomst

Ta backup

Välj språk och backupserver



Skapa en användare och klicka på **Skicka**

Språk: Svenska

Användarinformation

Användarnamn: demo

Lösenord: ●●●●●●

Bekräfta lösenord: ●●●●●●

Kontaktperson:

E-post: demo@itconnect.se

*ALLA fält ska fyllas i

Redan användare?

Skicka Avbryt

Gör ett urval

Guiden nytt backupurval

Desktop

Documents

Favoriter

Outlook

Windows Live Mail

Avancerat ▶

Nästa ▶

Välj **Avancerat** för fler mappalternativ

Avancerad backupkälla

Mapper

Den här datorn

- Lokal disk (C:)
- MSOCache
- Program
- Program (x86)
- ProgramData
- Användare
- Windows
- Windows.old
- DVD-RW-enhet (D:)

Nätverk

- Bibliotek

Namn

- Den här datorn
- Nätverk
- Bibliotek

Storlek

Senast ändrad

Rader per sida: 50 Sida: -

OK Avbryt

Fyll i önskad veckodag/-ar och tid för backup och klicka på **Nästa**

Guiden nytt backupurval

Kör schemalagd backup på denna dator

Ta backup på följande dag(ar) varje vecka :

söndag måndag tisdag
 onsdag torsdag fredag
 lördag

Tid

Starta : 21 : 00

Stanna : efter backup slutförts (Full Backup)
 efter 8 timme/timmar

← Föregående Nästa →

Välj kryptering och slutför guiden genom att klicka på **OK**

Guiden nytt backupurval

Kryptering

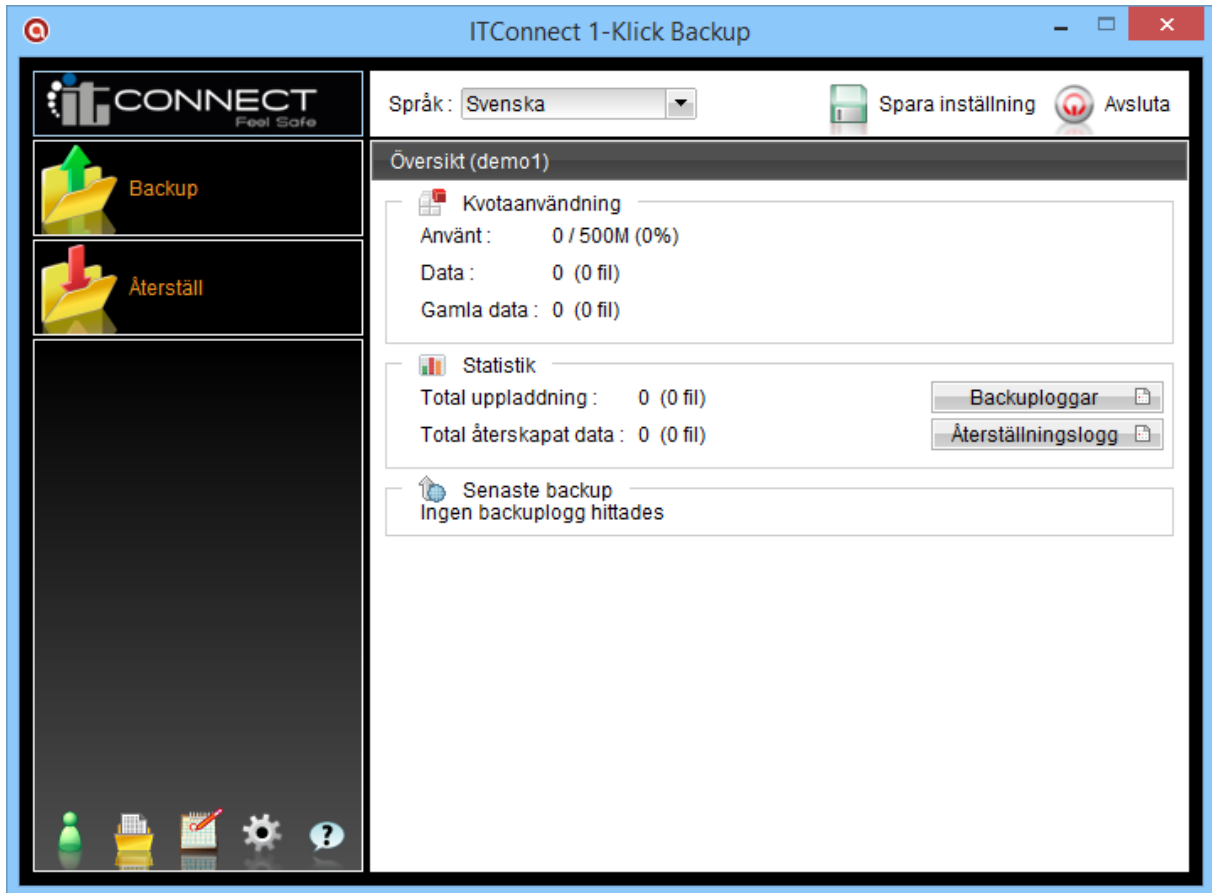
Använd EJ kryptering

Standard
 Krypteringsnyckel:

Bekräfta krypteringsnyckel:

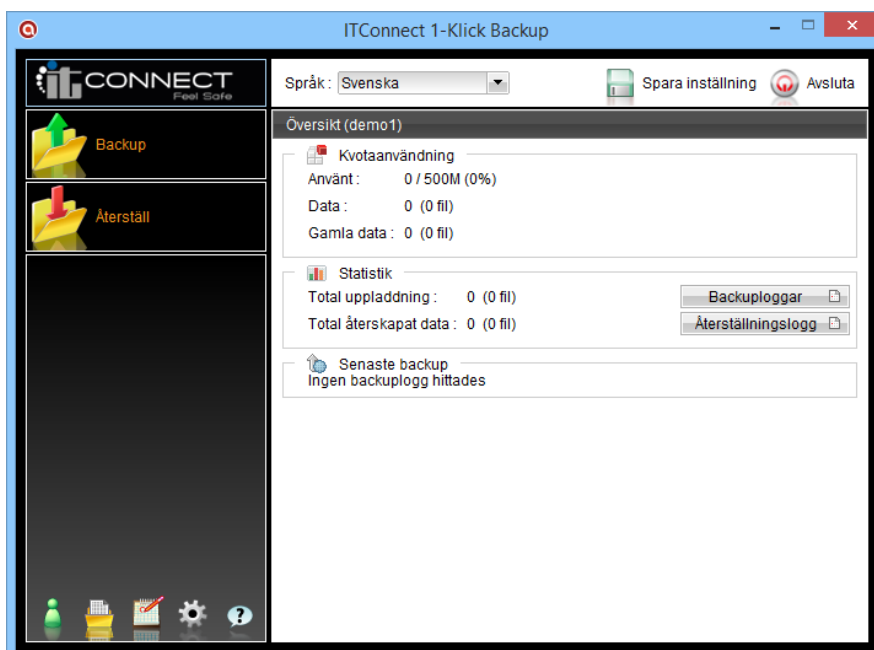
← Föregående OK ✓

Du kan välja att göra en manuell backup av dina filer när som helst genom att klicka på **Backup**

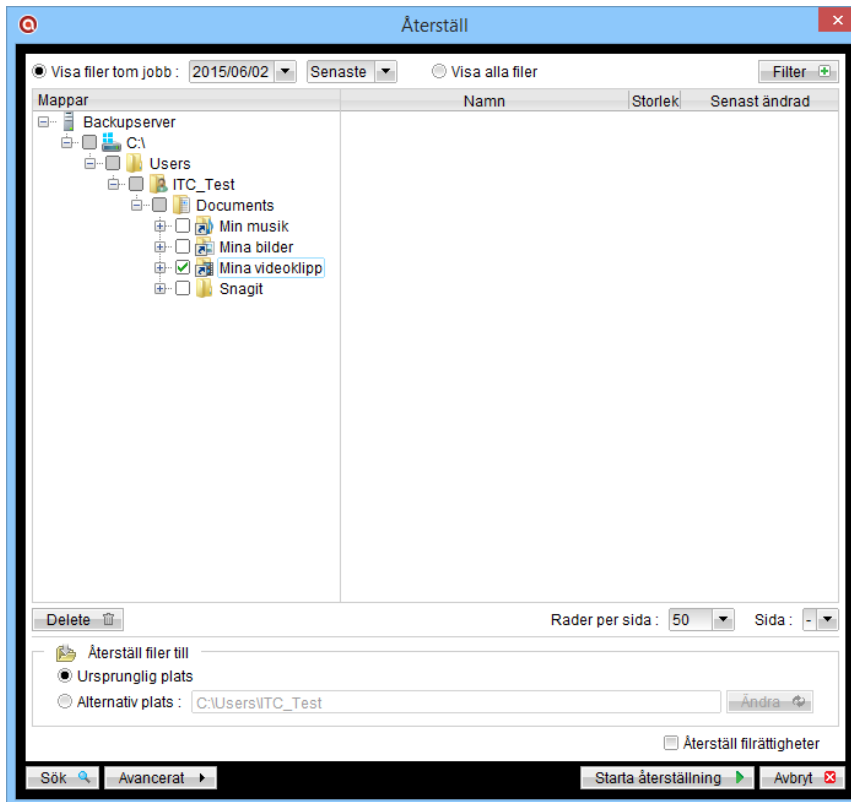


Återställning

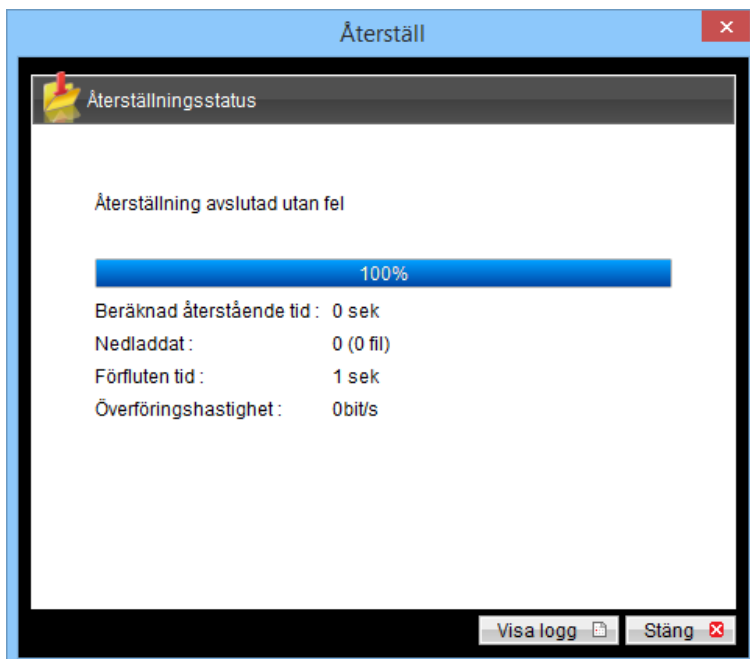
För återställning av filer, tryck på knappen **Återställ**



Därefter väljer du vilka filer & mappar som skall återställas. När du gjort ditt urval klickar du på knappen **Starta återställning**



När du startat återställningen så kan du följa förloppet. Programmet indikerar om några fel skulle uppstå.



När återställningen är klar klickar du på **Stäng**, nu är dina filer återställda.



www.itconnect.se

Telefon: 0522-777999

E-post: support@itconnect.se